

СОГЛАСОВАНО

ИНВ. N ПОДЛ. ПОДПИСЬ И ДАТА ВЗАМ. ИНВ. N

1-1

Вуг А

Для РЖ2

Для РЖ1

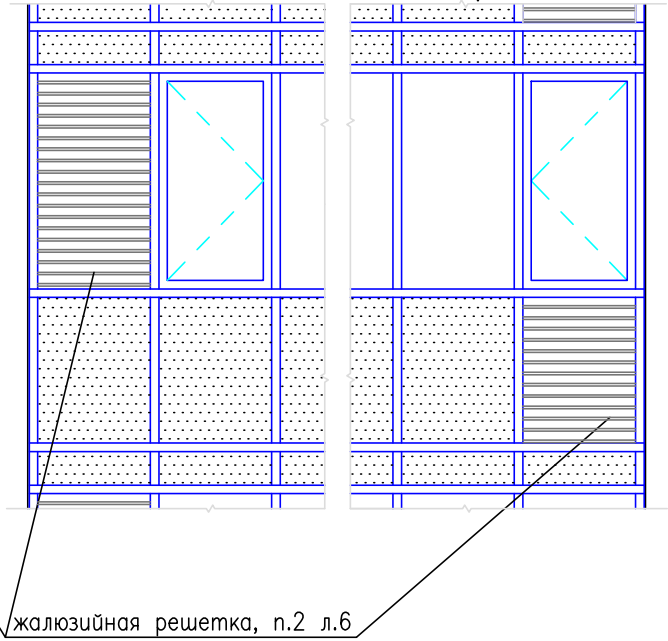
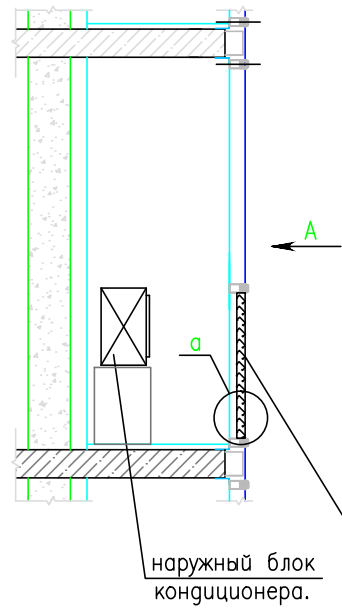
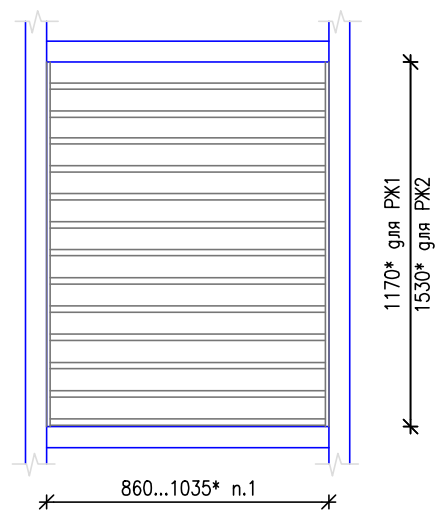
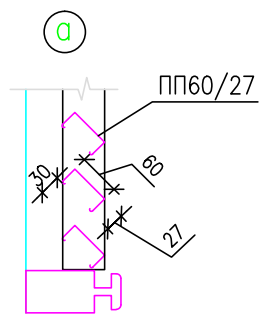


Схема жалюзийной решетки РЖ1, РЖ2



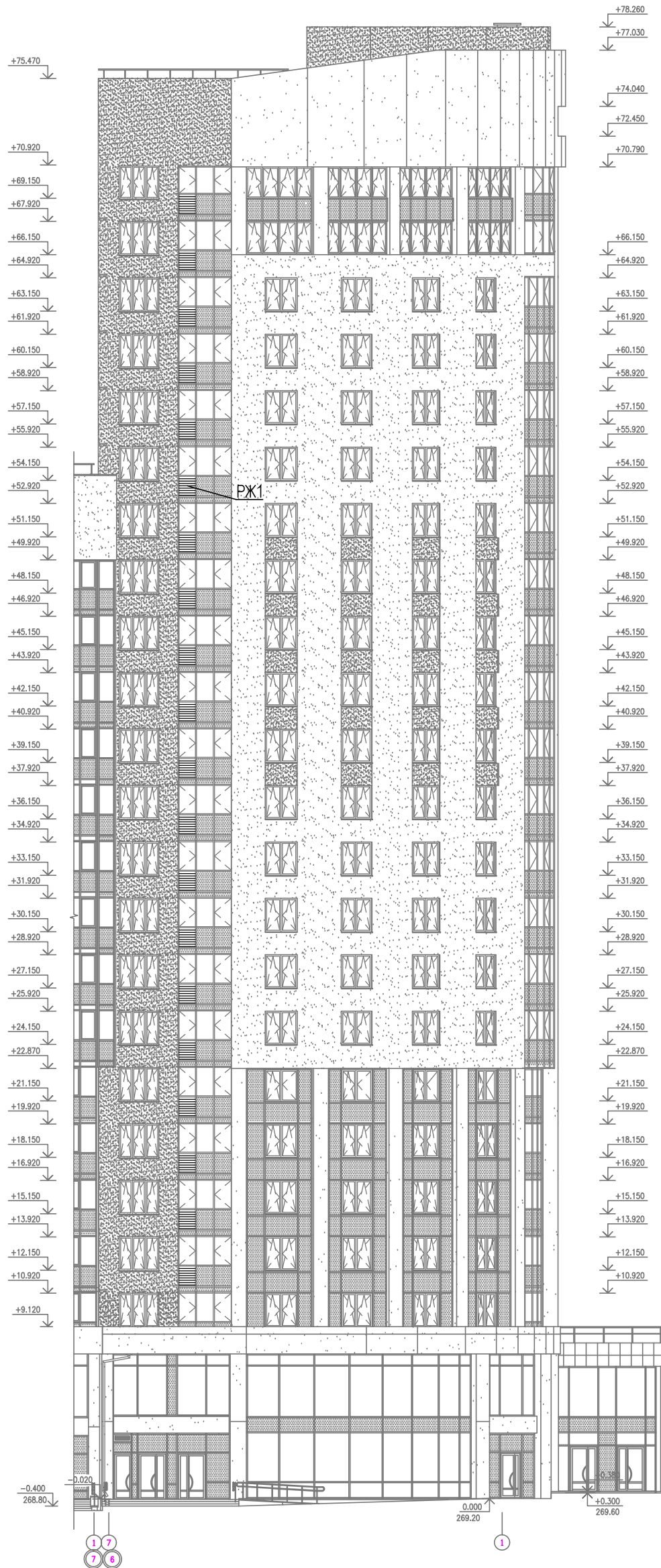
1. Размеры решетки перед заказом уточнить по месту.

АКБ.122-04-АРИ

Изм.	Кол.уч.	Лист	N док.	Подпись	Дата
Г А П		Гаранин			10.14
Проверил		Бушуева			10.14
Разработал		Серкова			10.14

Жилые дома повышенной этажности с офисно-торговыми помещениями, пристроенным детским садом и подземным паркингом по улице Московской-Куйбышева-Шейнкмана в Ленинском районе г. Екатеринбурга.				Стадия	Лист	Листов
				Р	9	
24-этажный односекционный жилой дом						
Сечение 1-1. Схема жалюзийной решетки РЖ1, РЖ2				ЗАО КОРПОРАЦИЯ АТОМСТРОЙКОМПЛЕКС		

Фасад 7-1



СОГЛАСОВАНО

ИНВ. N ПОДЛ. ПОДПИСЬ И ДАТА ВЗАМ. ИНВ. N

Изм.	Кол.уч.	Лист	N док.	Подпись	Дата
Г А П		Гаранин			10.14
Проверил		Бушueva			10.14
Разработал		Серкова			10.14

АКБ.122-04-АРИ

Жилые дома повышенной этажности с офисно-торговыми помещениями, пристроенным детским садом и подземным паркингом по улице Московской-Куйбышева-Шейнкмана в Ленинском районе г. Екатеринбург.

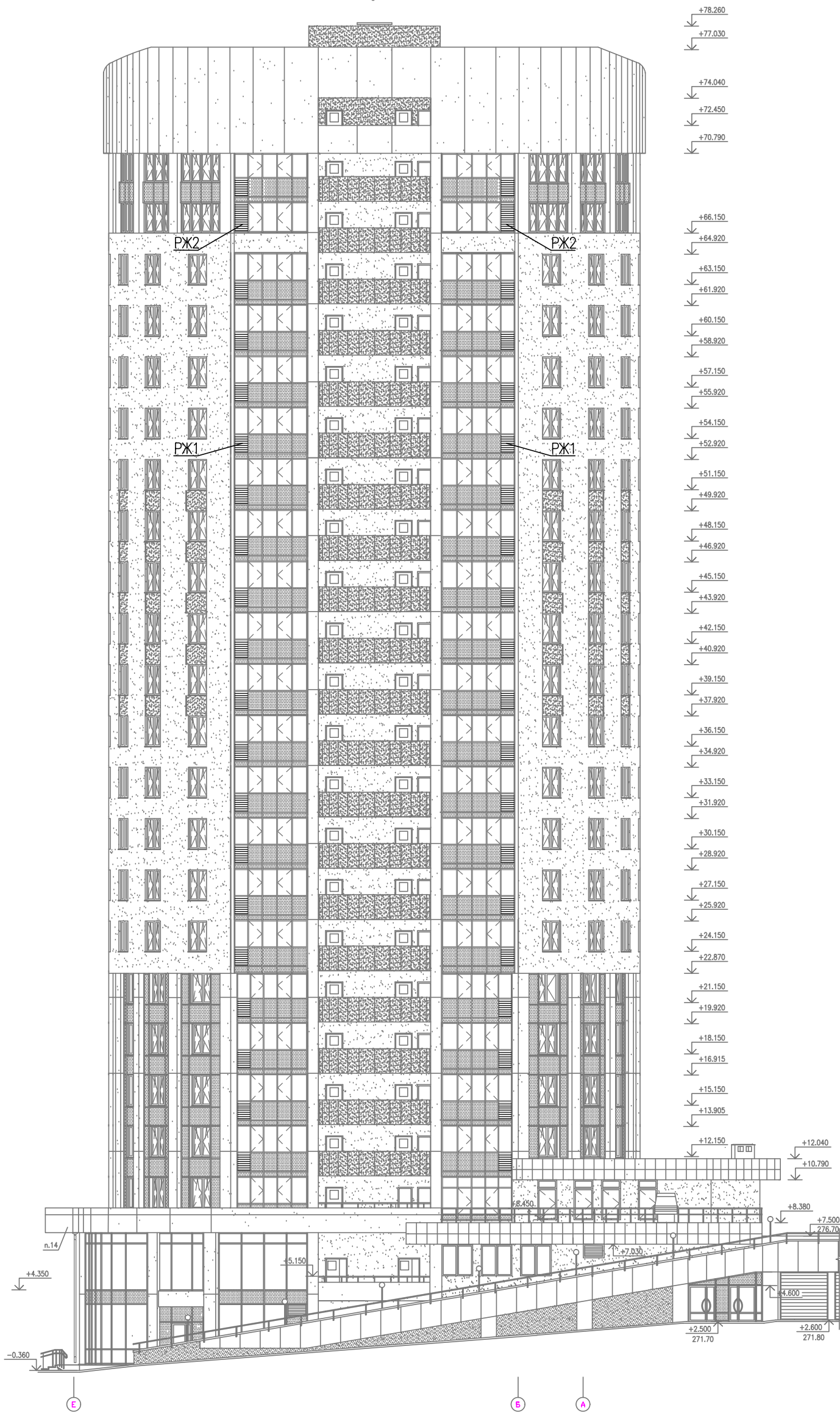
24-этажный односекционный жилой дом

Стадия	Лист	Листов
Р	2	

Схема расположения жалюзийных решеток (РЖ1).
Фасад 7-1

ЗАО КОРПОРАЦИЯ
АТОМСТРОЙКОМПЛЕКС

Фасад Е-А



СОГЛАСОВАНО

ИНВ. N ПОДЛ. ПОДПИСЬ И ДАТА ВЗАМ. ИНВ. N

Изм.	Кол.уч.	Лист	N док.	Подпись	Дата
Г А П		Гаранин			10.14
Проверил		Бушуева			10.14
Разработал		Серкова			10.14

АКБ.122-04-АР1

Жилые дома повышенной этажности с офисно-торговыми помещениями, пристроенным детским садом и подземным паркингом по улице Московской-Куйбышева-Шейнкмана в Ленинском районе г. Екатеринбурга.

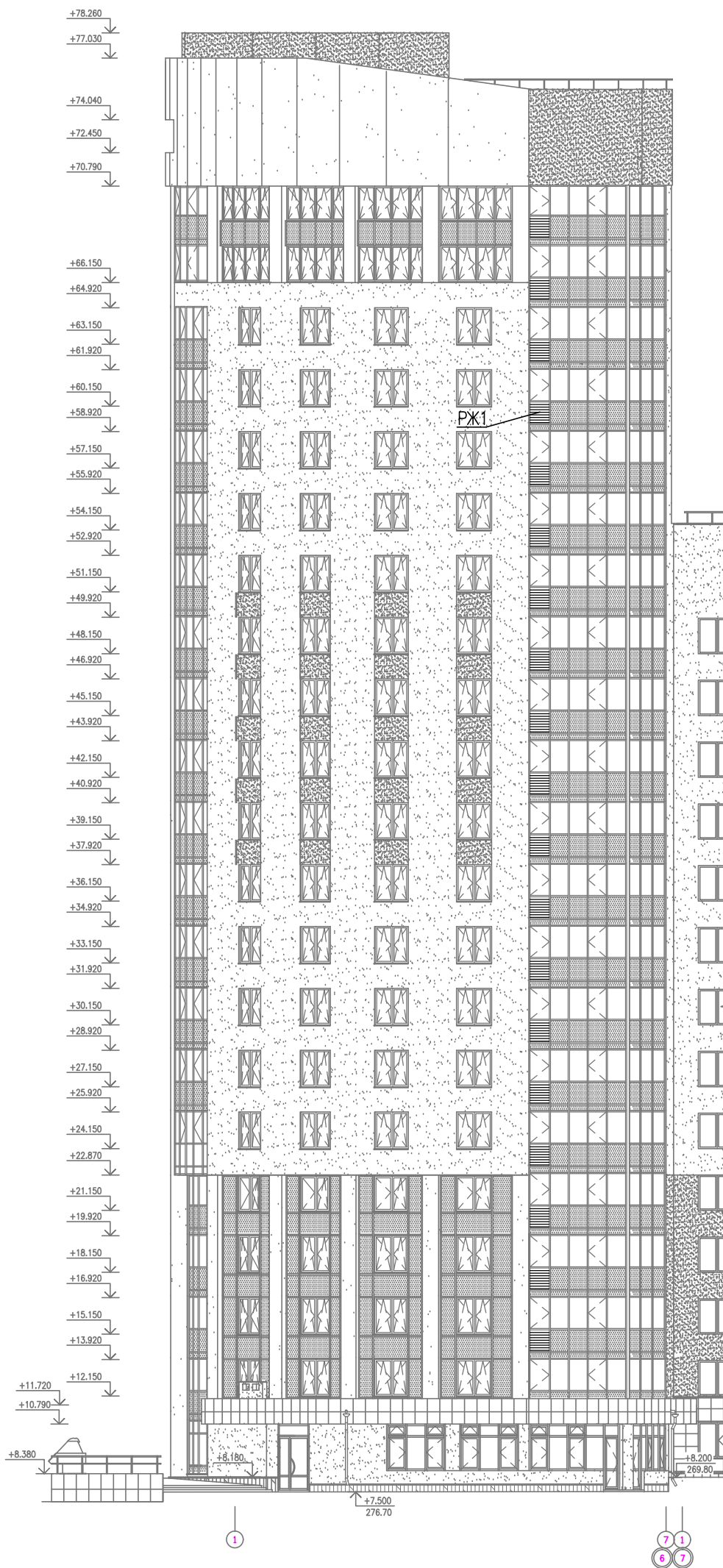
24-этажный односекционный жилой дом

Стадия	Лист	Листов
Р	3	

Схема расположения жалюзиных решеток (РЖ1).
Фасад Е-А

ЗАО КОРПОРАЦИЯ
АТОМСТРОЙКОМПЛЕКС

Фасад 1-7



СОГЛАСОВАНО

ИНВ. N ПОДЛ. ПОДПИСЬ И ДАТА ВЗАМ. ИНВ. N

Изм.	Кол.уч.	Лист	N док.	Подпись	Дата
Г А П		Гаранин			10.14
Проверил		Бушueva			10.14
Разработал		Серкова			10.14

АКБ.122-04-АР1

Жилые дома повышенной этажности с офисно-торговыми помещениями, пристроенным детским садом и подземным паркингом по улице Московской-Куйбышева-Шейнкмана в Ленинском районе г. Екатеринбург.

24-этажный односекционный жилой дом

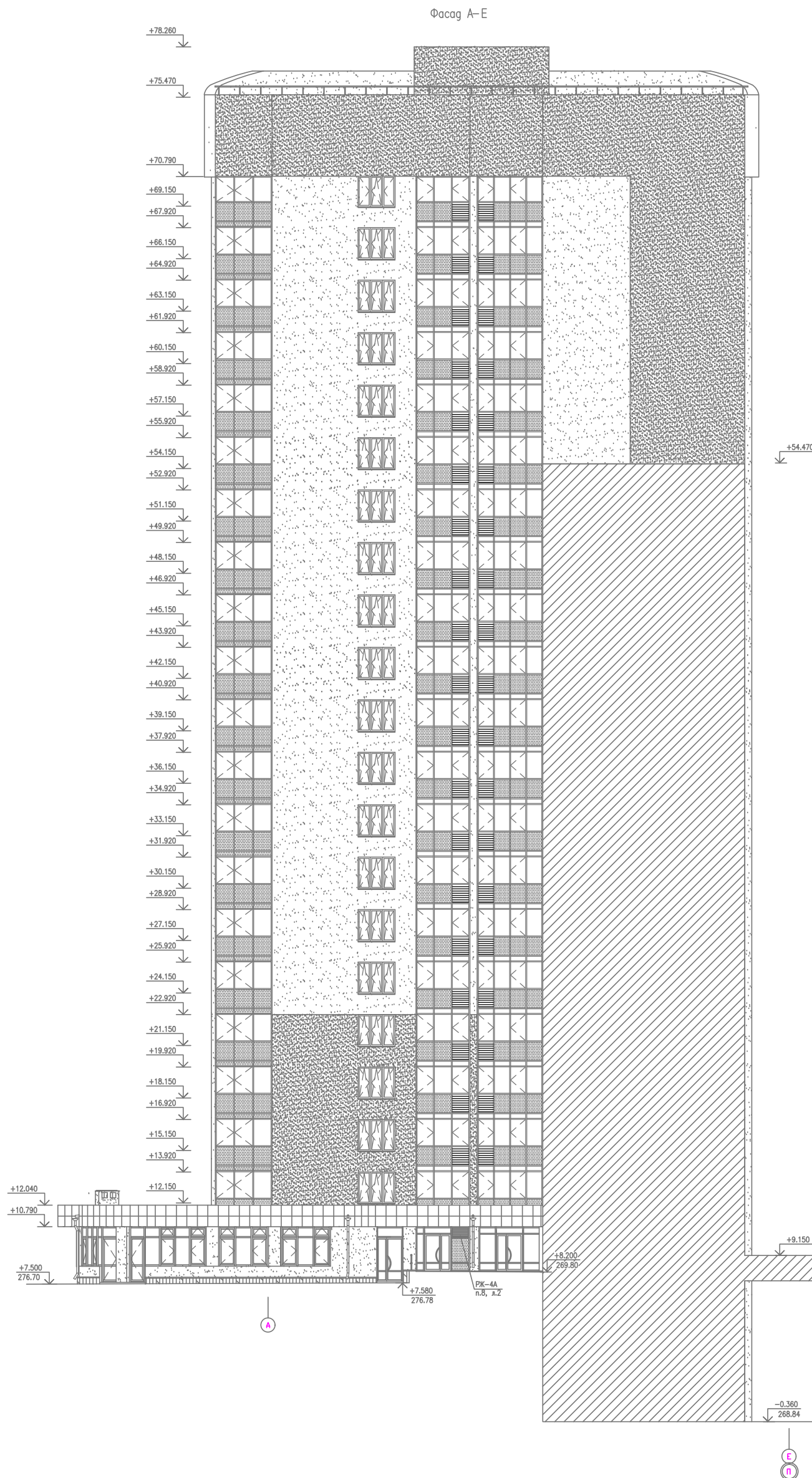
Стадия	Лист	Листов
Р	4	

Схема расположения жалюзийных решеток (РЖ1).
Фасад 1-7

ЗАО КОРПОРАЦИЯ
АТОМСТРОЙКОМПЛЕКС

СОГЛАСОВАНО

ИНВ. N ПОДЛ. ПОДПИСЬ И ДАТА ВЗАМ. ИНВ. N



Изм.	Кол.уч.	Лист	N док.	Подпись	Дата
Г А П		Гаранин			10.14
Проверил		Бушуева			10.14
Разработал		Серкова			10.14

АКБ.122-04-АРИ

Жилые дома повышенной этажности с офисно-торговыми помещениями, пристроенным детским садом и подземным паркингом по улице Московской-Куйбышева-Шейнкмана в Ленинском районе г. Екатеринбурга.

24-этажный односекционный жилой дом

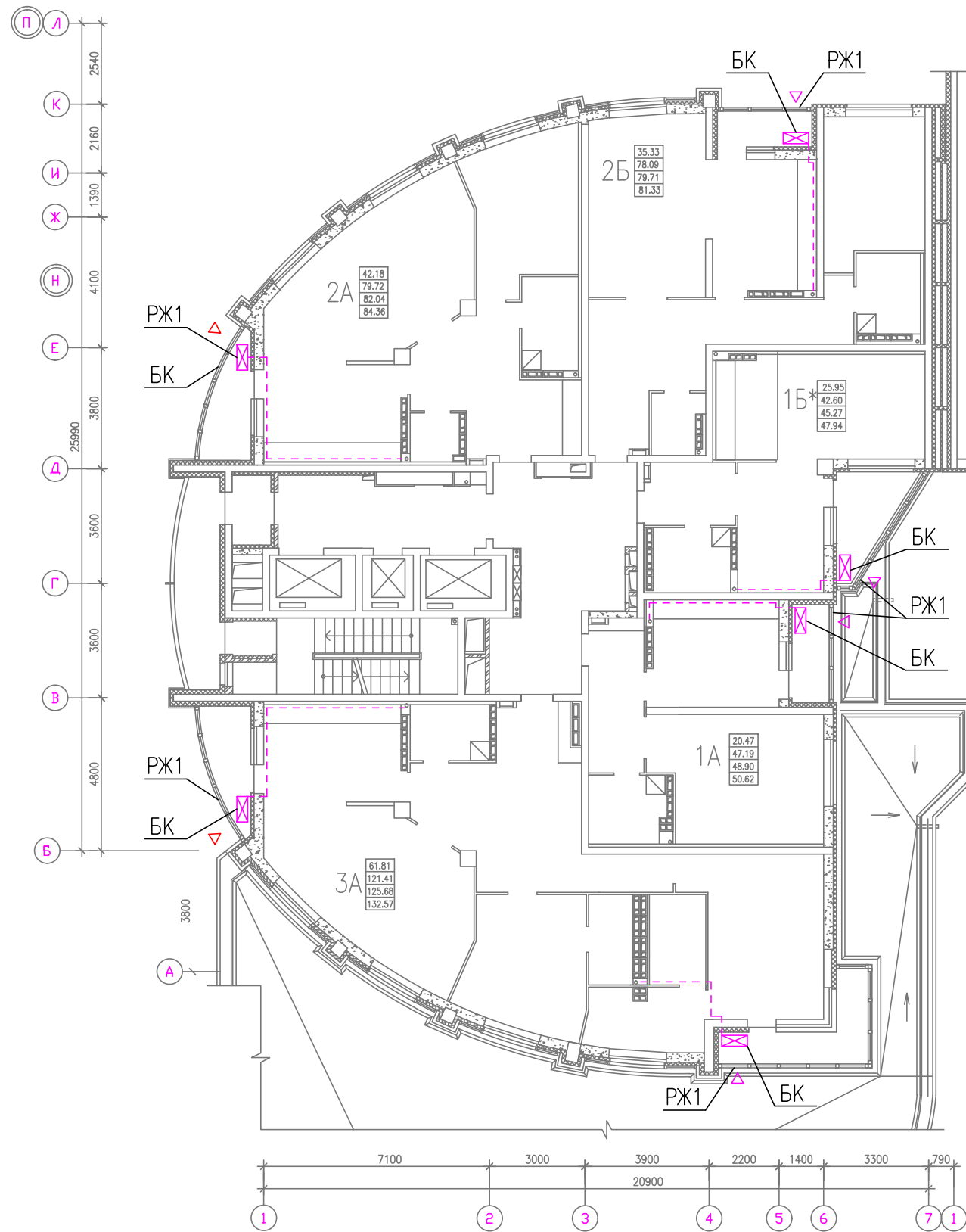
Стадия	Лист	Листов
Р	5	

Схема расположения жалюзийных решеток (РЖ1).
Фасад А-Е

ЗАО КОРПОРАЦИЯ
АТОМСТРОЙКОМПЛЕКС

СОГЛАСОВАНО

ИНВ. N ПОДЛ. ПОДПИСЬ И ДАТА ВЗАМ. ИНВ. N



УСЛОВНЫЕ ОБОЗНАЧЕНИЯ

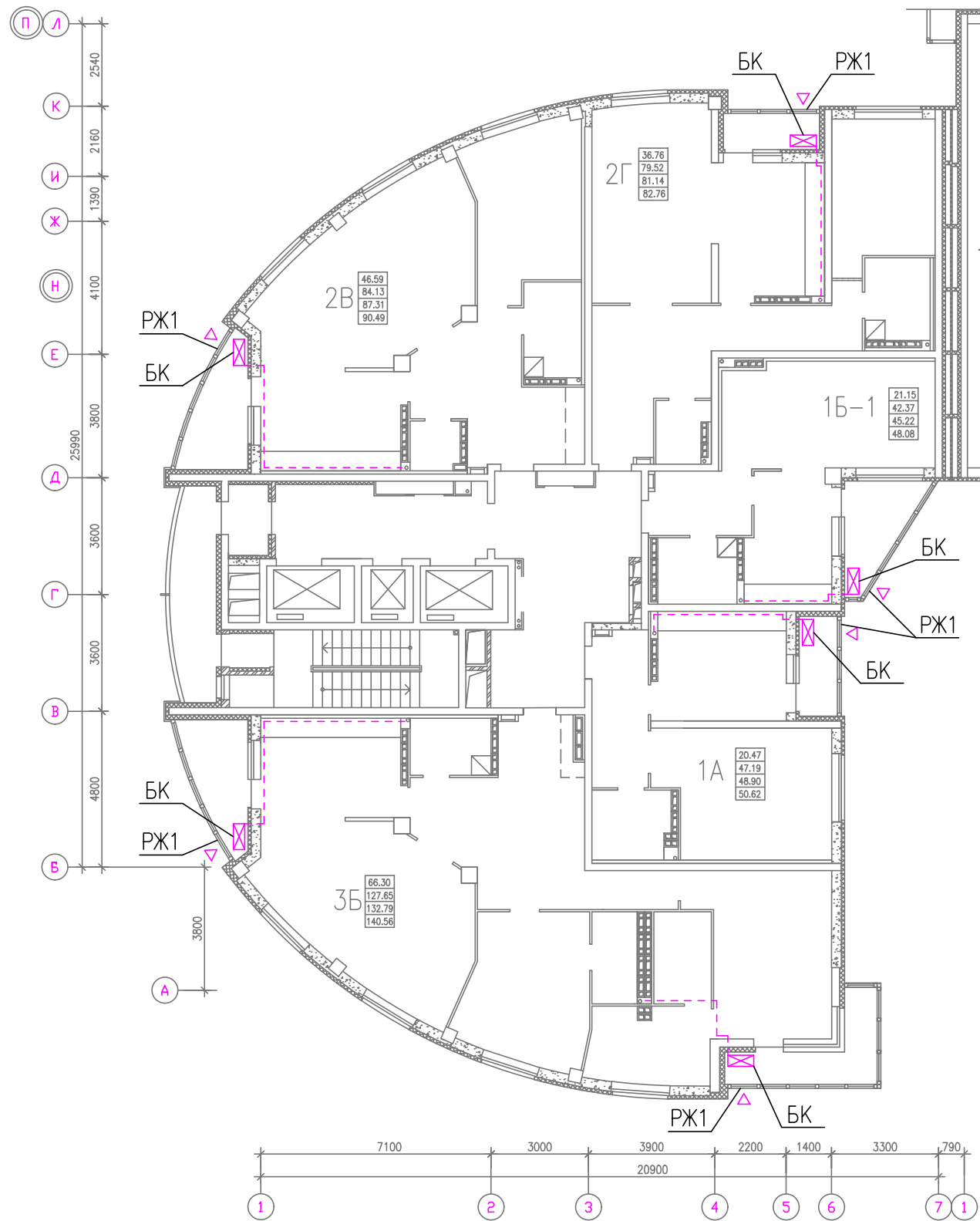
- △ - см.п.2
- ☒ - БК, наружный блок кондиционера
- — дренаж

1. Смотреть совместно с планами отделочных работ.
2. На данных участках витражей, заменить остекление на жалюзийную решетку из профиля ПП-60/27, с полимерным покрытием в цвет витражей (RAL 5014).

АКБ.122-04-АРИ					
Жилые дома повышенной этажности с офисно-торговыми помещениями, пристроенным детским садом и подземным паркингом по улице Московской-Куйбышева-Шейнкмана в Ленинском районе г. Екатеринбурга.					
Изм.	Кол.уч.	Лист	N док.	Подпись	Дата
24-этажный односекционный жилой дом				Стадия	Лист
				Р	6
Г А П	Гаранин			10.14	Схема установки наружных блоков кондиционеров, на 4...7 этажах
Проверил	Бушуева			10.14	
Разработал	Серкова			10.14	
ЗАО КОРПОРАЦИЯ АТОМСТРОЙКОМПЛЕКС					

СОГЛАСОВАНО


ИНВ. N ПОДЛ. ПОДПИСЬ И ДАТА ВЗАМ. ИНВ. N



УСЛОВНЫЕ ОБОЗНАЧЕНИЯ

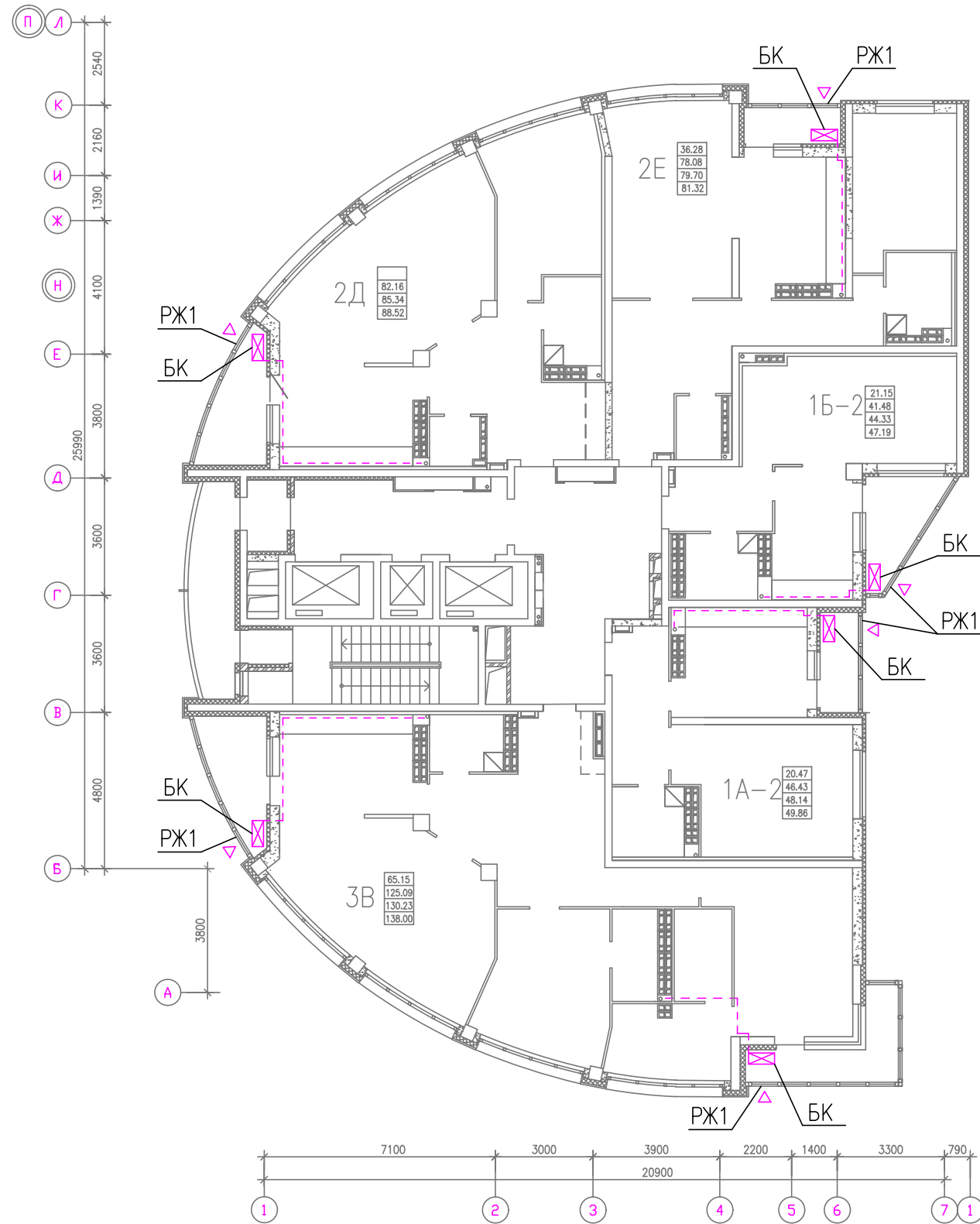
- △ - см.п.2
- ⊠ - БК, наружный блок кондиционера
- гребеня

1. Смотреть совместно с планами отделочных работ.
2. На данных участках витражей, заменить остекление на жалюзийную решетку из профиля ПП-60/27, с полимерным покрытием в цвет витражей (RAL 5014).

						АКБ.122-04-АРИ				
						Жилые дома повышенной этажности с офисно-торговыми помещениями, пристроенным детским садом и подземным паркингом по улице Московской-Куйбышева-Шейнкмана в Ленинском районе г. Екатеринбурга.				
Изм.	Кол.уч.	Лист	N док.	Подпись	Дата	24-этажный односекционный жилой дом		Стация	Лист	Листов
								Р	7	
Г А П	Гаранин				10.14	Схема установки наружных блоков кондиционеров, на 8...21 этажах				
Проверил	Бушуева				10.14					
Разработал	Серкова				10.14					

СОГЛАСОВАНО

ИНВ. N ПОДЛ. ПОДПИСЬ И ДАТА ВЗАМ. ИНВ. N



УСЛОВНЫЕ ОБОЗНАЧЕНИЯ

- △ - см.п.2
- ☒ - БК, наружный блок кондиционера
- ┌┐ - дренаж

1. Смотреть совместно с планами отделочных работ.
2. На данных участках витражей, заменить остекление на жалюзийную решетку из профиля ПП-60/27, с полимерным покрытием в цвет витражей (RAL 5014).

						АКБ.122-04-АРИ				
						Жилые дома повышенной этажности с офисно-торговыми помещениями, пристроенным детским садом и подземным паркингом по улице Московской-Куйбышева-Шейнкмана в Ленинском районе г. Екатеринбурга.				
Изм.	Кол.уч.	Лист	N док.	Подпись	Дата	24-этажный односекционный жилой дом		Стация	Лист	Листов
								Р	8	
Г А П	Гаранин				10.14	Схема установки наружных блоков кондиционеров, на 22, 23 этажах			ЗАО КОРПОРАЦИЯ АТОМСТРОЙКОМПЛЕКС	
Проверил	Бушуева				10.14					
Разработал	Серкова				10.14					

ВЕДОМОСТЬ РАБОЧИХ ЧЕРТЕЖЕЙ ОСНОВНОГО КОМПЛЕКТА

Взам. инв.	Лист		Наименование			Примечание
	Лист 1	Листов 2				
форма	1.1...		Общие данные			
	2		Схема расположения жалюзийных решеток (РЖ1). Фасад 7-1			
	3		Схема расположения жалюзийных решеток (РЖ1,2). Фасад Е-А			
	4		Схема расположения жалюзийных решеток (РЖ1). Фасад 1-7			
	5		Схема расположения жалюзийных решеток (РЖ1). Фасад А-Е			
	6		Схема установки наружных блоков кондиционеров, на 4...7 этажах			
	7		Схема установки наружных блоков кондиционеров, на 8...21 этажах			
	8		Схема установки наружных блоков кондиционеров, на 22, 23 этажах			
	9		Сечение 1-1, Схема жалюзийной решетки РЖ1			

ТЕХНИЧЕСКИЕ РЕШЕНИЯ, ПРИНЯТЫЕ В РАБОЧИХ ЧЕРТЕЖАХ (ПРОЕКТЕ), СООТВЕТСТВУЮТ ТРЕБОВАНИЯМ ЭКОЛОГИЧЕСКИХ, САНИТАРНО-ГИГИЕНИЧЕСКИХ, ПРОТИВОПОЖАРНЫХ И ДРУГИХ НОРМ, ДЕЙСТВУЮЩИХ НА ТЕРРИТОРИИ РОССИЙСКОЙ ФЕДЕРАЦИИ, И ОБЕСПЕЧИВАЮТ БЕЗОПАСНУЮ ДЛЯ ЖИЗНИ И ЗДОРОВЬЯ ЛЮДЕЙ ЭКСПЛУАТАЦИЮ ОБЪЕКТА ПРИ СОБЛЮДЕНИИ ПРЕДУСМОТРЕННЫХ РАБОЧИМИ ЧЕРТЕЖАМИ (ПРОЕКТОМ) МЕРОПРИЯТИЙ.

гл. АРХИТЕКТОР ПРОЕКТА _____ Гаранин В.В

АКБ.122-04-АРИ

Жилые дома повышенной этажности с офисно-торговыми помещениями, пристроенным детским садом и подземным паркингом по улице Московской-Куйбышева-Шейнкмана в Ленинском районе г. Екатеринбург.

Изм.	Кол.уч.	Лист	№ Док.	Подпись	Дата	Статус	Лист	Листов
Н.контроль		Гаранин			10.14	24-этажный односекционный жилой дом	Р	1.1
Гл.арх.		Гаранин			10.14			
Гл. констр.		Зимин			10.14			
Проверил		Бушуева			10.14			
Составил		Серкова			10.14	Общие данные		

ЗАО КОРПОРАЦИЯ
АТОМСТРОЙКОМПЛЕКС